

SPRITZZZ - APERITIVO/PROSECCO/SODA - 8

BIANCO - BIANCOSARTI/COCCHI BIANCO/NOILLY PRAT DRY/ELDERFLOWER FEVER TREE/ANGOSTURA - 8

MEE TOO - CAMPARI/CARPANO CLASSICO - 8

GIN TONIC - BROKER'S GIN/ACQUA BRILLANTE RECOARO - 8

SPIRITO SANTO TONIC - ESTATE ROMANA GIN/FEVER TREE REFRESHINGLY TONIC - 12

SICILIAN MULE - NOTTI SICILIANE GIN/LIME/GINGER BEER - 10

ROSEMARY NEGRONI - CAMPARI/CARPANO CLASSICO/BROKER'S GIN/ROSMARINO INFUSO - 10

LAST WORD - BROKER'S GIN/CHARTREUSE GREEN/LUXARDO MARASCHINO/LIME/MARASCHINO CHERRY - 10

BLOODY - ESPOLON TEQUILA/TOMATO JUICE/LIME/CHILI/PEPPER/WORCHESTER SAUCE - 8

POURING BY THE GLASS

NEL BICCHIERE

BEER

LAMBIEK | SAKO - BEL - BOGAARDEN | LAMBIC 3 ANNI - 6.8% - 7

BULLES

FRIZZI POP | TENUTA L'ARMONIA - ITA - VENETO | CHARDONNAY - DRUPEGGIO - VESPAIOLA - PINOT - 12% - 7

CRÉMANT DE LOIRE | DOMAINE CADY - FRA - LOIRA | CHENIN - CHARDONNAY - 12% - 10

BLANCS

MARCOVALDO 24 | CROCIZIA - ITA - EMILIA ROMAGNA | MALVASIA DI CANDIA - SAUVIGNON - 13% - 7

DON'T WORRY 24 | REGINA DEL QUARTUCCIO - ITA - LAZIO | MALVASIA DI CANDIA - ROSSETTO - 11.5% - 7

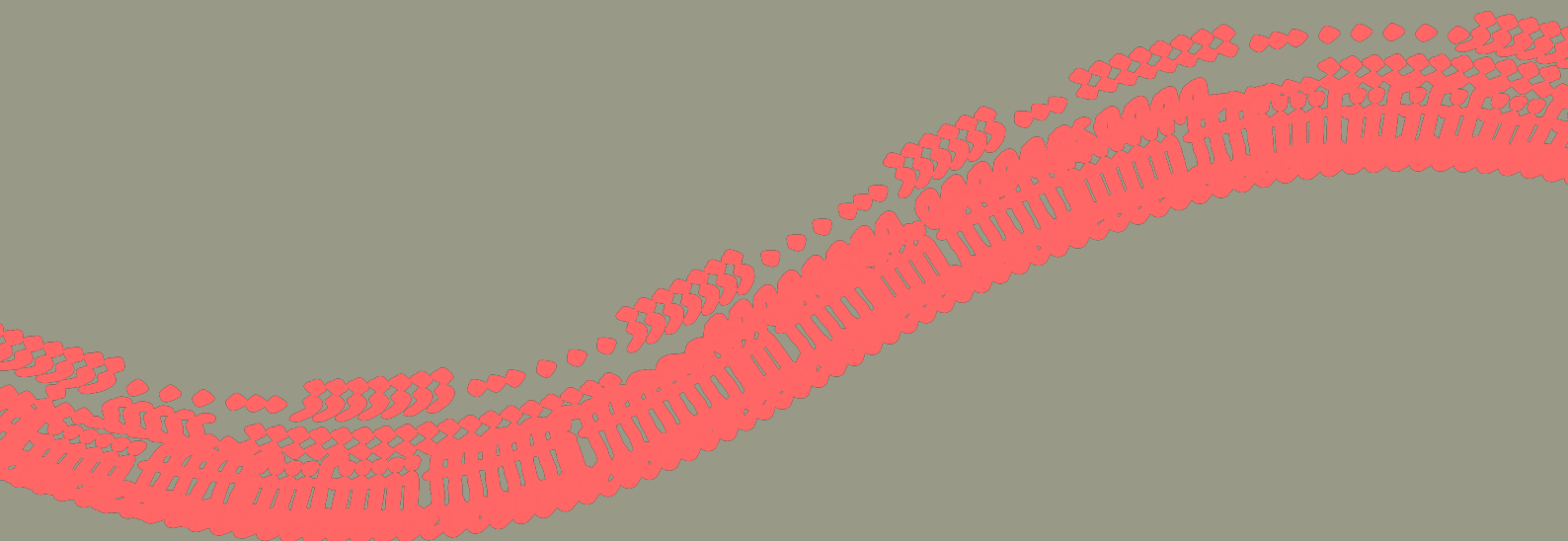
ROSES

VINO ROSATO ANFORA 22 | CANTINA GIARDINO - ITA - CAMPANIA | AGLIANICO - 12% - 7

ROUGES

INTENSO 20 | CAMPANINO - ITA - UMBRIA | SANGIOVESE - 13% - 7

IL SOFFIO 24 | ALESSIO BRANDOLINI - ITA - LOMBARDIA | CROATINA - 13% - 7



BOLLE E FIORI 24 | SETE - ITA - LAZIO | MOSCATO - 11.5% - 35

MOSSO 22 | OMBRETTA AGRICOLA - ITA - VENETO | VERDUZZO - 11% - 34

CAMALEONTE 25 | SIEMAN - ITA - VENETO | GARGANEGA - PINOT NERO - TAI ROSSO - 12% - 34

REBELLE MARIAGE 23 | MALAUVA - ITA - UMBRIA | PROCANICO - DRUPEGGIO - VERDELLO - 11.5% - 36

BABBULLICAS 23 | RAICA - ITA - SARDEGNA | VERMENTINO - 12.5% - 36

SPLASH! 23 | VINCENT ALEXIS - FRA - OCCITANIA | SEMILLON - 9% - 42

90G 18 | MANUEL DUVEAU - FRA - RODANO | GAMAY D'AUVERGNE - 12% - 80

FOUFOU' NETTE 23 | SEXTANT - FRA - BORGOGNA | ALIGOTÉ - 10.5% - 54

PARADOXE | CHAVOST - MARNE - BRUT NATURE | CHARDONNAY - PINOT MEUNIER - 12.5% - 100

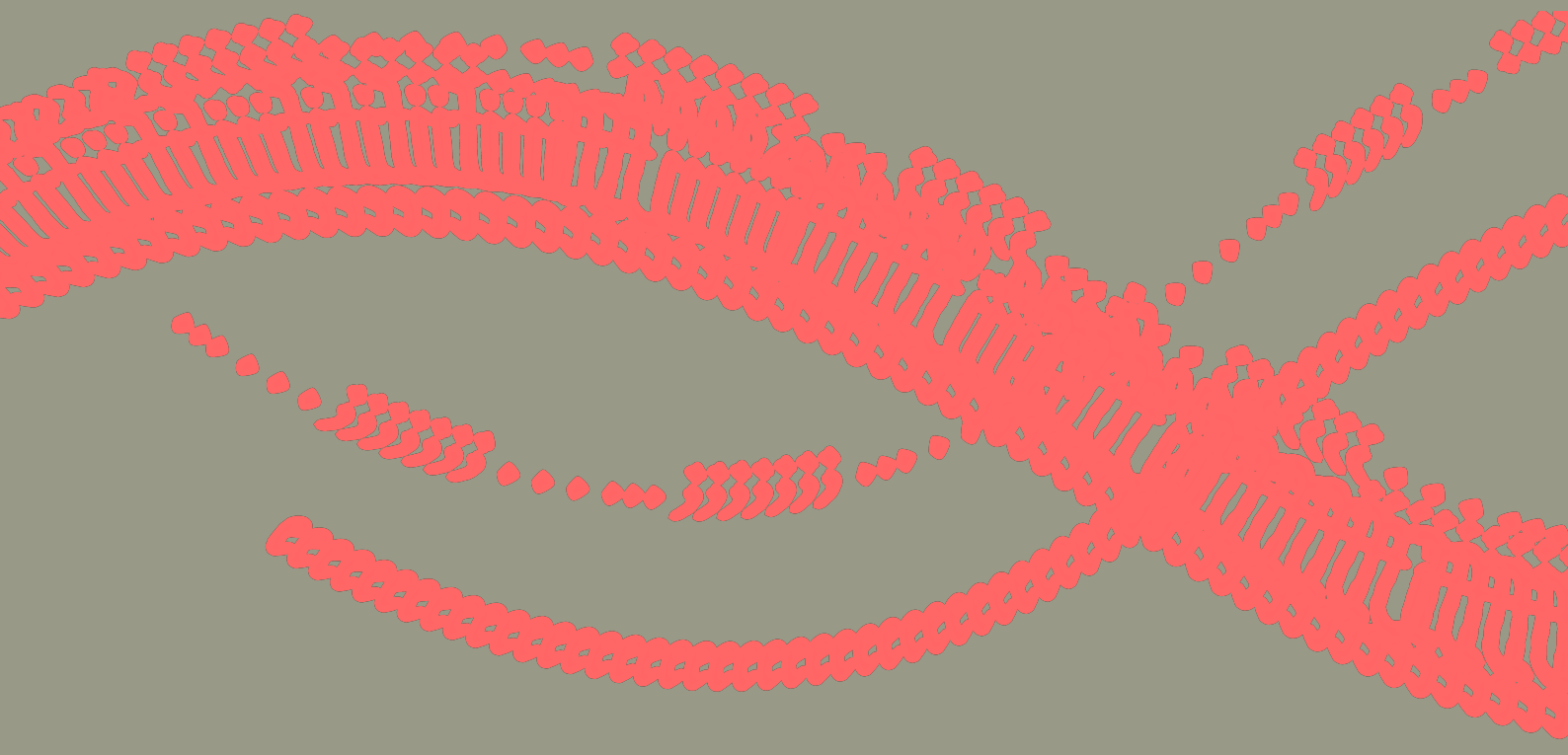
LES MURGIERS | FRANCIS BOULARD - MARNE - B N | MEUNIER - CHARDONNAY - PINOT NOIR - 12% - 110

MEUNIER TU DORS | ROMAIN HENIN - MARNE - BRUT NATURE | PINOT MEUNIER - 12% - 130

LE GAMIN DU TERROIR | ROMAIN HENIN - MARNE - B N | P. MEUNIER - P NOIR - CHARDONNAY - 12% - 165

A TRAVERS CELLES | ETIENNE SANDRIN - CÔTES DES BAR - E B | PINOT NOIR - PINOT BLANC - 12% - 130

ORIGINES | SALIMA & ALAIN CORDEUIL - CÔTES DES BAR - B N | CHARDONNAY - PINOT NOIR - 12% - 130



BIANCO 23 | CORVAGIALLA - ITA - LAZIO | GRECHETTO - TREBBIANO - 12.5% - 38

RISERVA 21 | PEDECASTELLO - ITA - VENETO | CHARDONNAY - RIESLING - MANZONI - BIANCHETTA - 10.5% - 42

ATTIA 25 | ETNELLA - ITA - SICILIA | CARRICANTE - TREBBIANO - CHASSELAS - MOSCATO - 12% - 39

GUANCIABIANCA 24 | FERRACANE - ITA - SICILIA | CATARRATTO - 13% - 32

TIREUR DES LITRES 23 | LA SORGA - FRA - LANGUEDOC | UGNI BLANC - GRENACHE B. - TERRET - 11.5% - 45

LE CH' NIN PRIMEUR 25 | DOMAINE CADY - FRA - LOIRA | CHENIN - 12% - 32

TULIPA 24 | DOMAINE CADY - FRA - LOIRA | CHENIN - 12% - 35

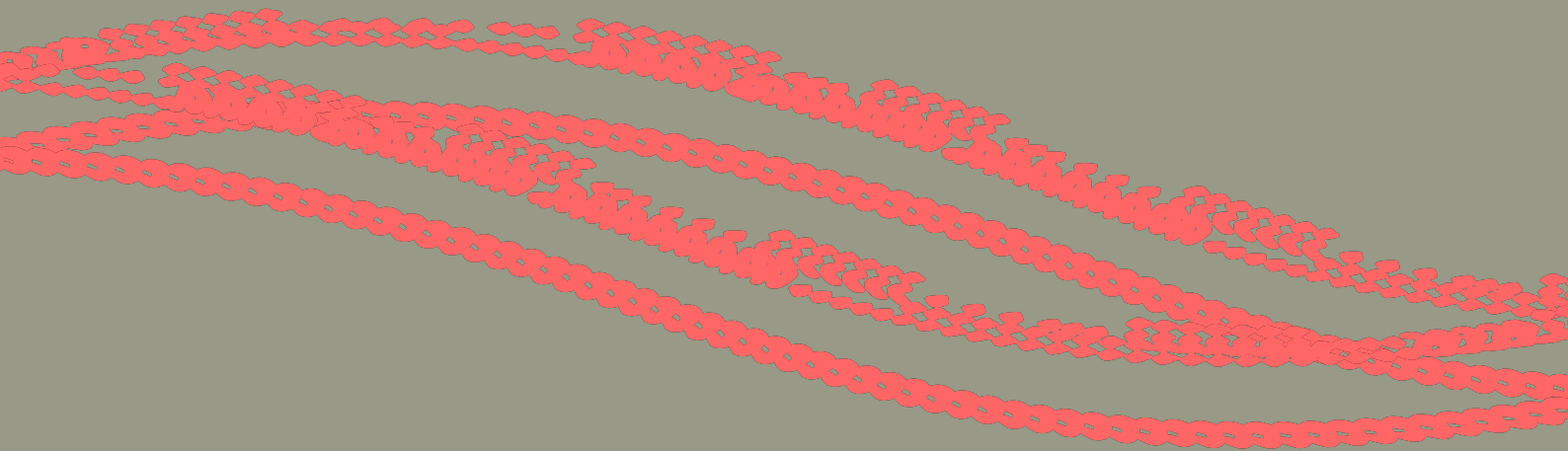
ESCARGOT 23 | TRICOT - FRA - RODANO | CHARDONNAY - 13% - 62

LOVE AND PIF 22 | RECRUE DES SENS - FRA - BORGOGNA | ALIGOTÉ - 12% - 90

LA BARRAQUE 20 | ANNE & JEAN FRANÇOIS GANEVAT - FRA - JURA | SAVAGNIN - 13% - 180

LES VARRONS VIEILLES VIGNES 19 | JEAN FRANÇOIS GANEVAT - FRA - JURA - CHARDONNAY - 13% - 220

VIN DE COMPTOIR | CHARLES DUFOUR - FRA - CHAMPAGNE | PINOT B. - CHARDONNAY - PINOT N. - 11% - 110



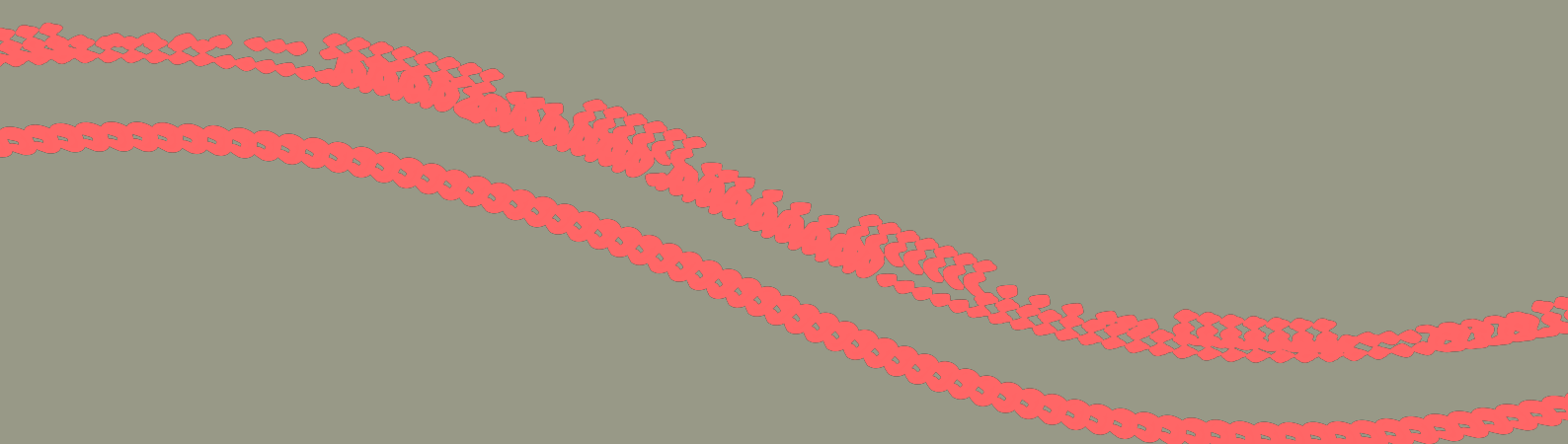
MACERATI

- SAFARA 22 | SETE - ITA - LAZIO | ORTOBESE - TREBBIANO - 10.5% - 35**
- LITROZZO BIANCO 24 | LE COSTE - ITA - LAZIO | PROCANICO, MALVASIA, ROSCETTO, VERDELLO - 11.5% - 32**
- SOS LAGO 24 | LE COSTE - ITA - LAZIO | MOSCATO GIALLO - 12.5% - 38**
- BIANCO 22 | LE COSTE - ITA - LAZIO | PROCANICO - MALVASIA - VERMENTINO - ROSCETTO - PEDINO - 12.5% - 49**
- LE CHAT 22 | LE COSTE - ITA - LAZIO | CHARDONNAY - 14.5% - 52**
- BIANCO R 19 | LE COSTE - ITA - LAZIO | PROCANICO - 12.5% - 72**
- SUPER REMO 23 | REGINA DEL QUARTUCCIO - ITA - LAZIO | TREBBIANO - ROSSETTO - MALVASIA - 12% - 32**
- CINQUEMILALIRE 22 | DANIELLI - ITA - UMBRIA | VERDELLO - DRUPEGGIO - PROCANICO - MALVASIA - 12% - 34**
- TERRA BIANCO 23 | LOCO - ITA - PUGLIA | MINUTOLO (VECCHIA VIGNA) - 11% - 65**
- FOSSA DELLE TRIGLIE 24 | BADALUCCO - ITA - SICILIA | ZIBIBBO - GRILLO - 12.5% - 39**
- ALVAS 22 | PANEVINO - ITA - SARDEGNA | MALVASIA - NASCO - NIRAGUS - SEMIDANO-VIOGNIER - 13.5% - 52**
- SAU 23 | JÉRÔME SAURIGNY - FRA - LOIRA | SAUVIGNON - 11% - 95**
- ADUL'TERRE 22 | LAMBERT SPIELMANN - FRA - ALSAZIA | GEWÜRZTRAMINER - 12% - 59**

ROSES

ROSATI

- FREAKY 24 | SETE - ITA - LAZIO | OTTONESE - MALVASIA - TREBBIANO - MOSCATO - SANGIOVESE - 11.5% - 32**
- ROSATO 21 | LE COSTE - ITA - LAZIO | ALEATICO - 13.5% - 72**
- FUCSIA 23 | LOCO - ITA - BARI | PUGLIA - MONTEPULCIANO - MINUTOLO - 12% - 42**
- ORIENTALE SICULA 24 | ETNELLA - ITA - SICILIA | NERELLO MASCALESE - CARRICANTE - 12% - 36**



ROSSO 24 | SETE - ITA - LAZIO | SANGIOVESE - MALVASIA NERA - MERLOT CABERNET FRANC - 12% - 34

ROSSO DI GAETANO 23 | LE COSTE - ITA - LAZIO | SANGIOVESE - SYRAH - MERLOT - 13% - 38

LE PRIMEUR 24 | LE COSTE - ITA - LAZIO | ALEATICO - 12.5% - 48

CARON DEMONIO 22 | REGINA DEL QUARTUCCIO - ITA - LAZIO | VIOLONE - SANGIOVESE - MERLOT - 12.5% - 37

SAURO 22 | AURETE - ITA - LAZIO | SYRAH - 12% - 39

AREIA 23 | VICI - ITA - LAZIO | CESANESE - 13.5% - 35

ROSSO RISERVA 21 | PEDECASTELLO - ITA - VENETO | PINOT NERO - 10.5% - 54

SANJOLAIS 23 | MANI DI LUNA - ITA - UMBRIA | SANGIOVESE - 13.5% - 34

LE FOLE 20 | CANTINA GIARDINO - ITA - CAMPANIA | AGLIANICO - 12.5% - 40

BLU 23 | LOCO - ITA - BARI | PUGLIA - PRIMITIVO - CABERNET FRANC - MONTEPULCIANO - 12% - 52

GUANCIANERA 23 | FERRACANE - ITA - SICILIA | NERO D'AVOLA - 13.5% - 35

ATTIA ROSSO 20 | ETNELLA - ITA - SICILIA | NERELLO MASCALESE - 14% - 34

PELBERY 23 | LES OBRIÈRES - FRA - LANGUEDOC | CINSAULT - 13.5% - 38

GUERILLEROS 23 | GILLES TROULLIER - FRA - OCCITANIA | SYRAH - GRENACHE - MUSCAT - 13.5% - 42

BRUTAL 19 | ES D'AQUI - FRA - OCCITANIA | CARIGNAN - 13.5% - 52

TIRER LE GROLLEAU 24 | DOMAINE CADY - FRA - LOIRA | GROLLEAU - 11.5% - 34

ANJOU 24 | DOMAINE CADY - FRA - LOIRA | CABERNET FRANC - 12.5% - 35

ESPÉRANCE 18 | TERRE DE L'ELU - FRA - LOIRA | PINEAU D'AUNIS - 12% - 64

LES PETIT FLEURS 24 | TRICOT - FRA - RODANO | GAMAY D'Auvergne - 12% - 58

LES ORGUES 19 | VIGNOLE DE L'ARBRE BLANC - FRA - RODANO | PINOT NOIR - 12% - 115

MATTARD 22 | DOMAINE DES CAVARODES - FRA - JURA | POULSARD - PINOT NOIR - GAMAY - ENFARINÉ - 12.5% - 64

T'AS PAS DU SCHISTE? 22 | CATHERINE RISS - FRA - ALSAZIA | PINOT NOIR - 13% - 80

ON TAP - PILSENER | OECHSNER - GER - FRANCONIA - 35CL | PILSNER - 4.9% - 5

DEDDY | OPPERBACCO - ITA - ABRUZZO - 33CL | SESSION IPA - 4.8% - 7

EI PI EI | OPPERBACCO - ITA - ABRUZZO - 33CL | APA - 6.1% - 6

SUNSET SUZY | TWO CHEFS BREWING - NLD - AMSTERDAM - 33CL | SOUR WILD ALE w/ORANGE - 4.8% - 7

HELLES | MAHR'S BRAU - GER - FRANCONIA - 50CL | HELLES - 4.9% - 6

ISTÀ ROSE | SIEMÀN - ITA - FRIULI - 75CL | HOPPY WILD FARMHOUSE ALE w/TAI ROSSO - 5.2% - 26

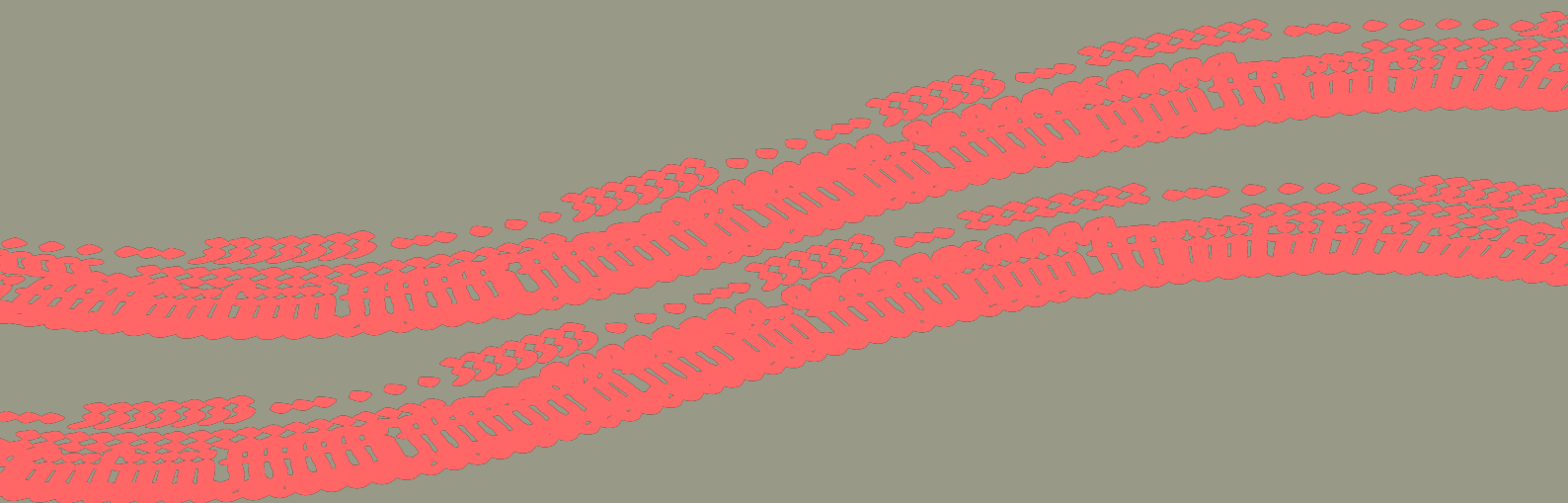
NATURE TERRA | OPPERBACCO - ITA - ABRUZZO - 75CL | IGA w/MONTEPULCIANO D'ABRUZZO - 7.4% - 26

CERASELLA | MAESTRI DEL SANNIO - ITA - CAMPANIA - 75CL | SOUR ALE w/CHERRIES - 5% - 28

CUVÈE IANNUCCI | MAESTRI DEL SANNIO - ITA - CAMPANIA - 75CL | SOUR ALE w/FALANGHINA - 6% - 30

FIASÓ | MAESTRI DEL SANNIO - ITA - CAMPANIA - 75CL | WILD ALE w/FIANO (CANTINA GIARDINO) - 6.5% - 38

KA 20/23 | CANTINA ERRANTE - ITA - TOSCANA - 75CL | WILD ALE PERPETUA BLEND - 7% - 28



GURE SAGARDOA | ZAPIAIN - SPA - PAESI BASCHI - 75CL | SIDRA NATURAL - 6% - 25

POMELO DEL HUERTO | CYCLIC BEER FARM - SPA - BARCELLONA - 75CL | SOUR ALE w/GRAPEFRUIT - 4% - 26

MATINADA | CYCLIC BEER FARM - SPA - BARCELLONA - 75CL | DARK SOUR w/COFFEE/ORANGE - 5.6% - 26

ON RANGE ET BOIS | CYCLIC BEER FARM - SPA - BARCELLONA - 75CL | SOUR BLEND w/ORANGE - 6% - 26

KRIEK LAMBIC | CANTILLON - BEL - BRUXELLES - 75CL | KRIEK - 6% - 35

HQ 21 | JAANIHANSO - EST - KAELASE - 75CL | CIDRE BRUT w/MIELE/MELA COTOGNA - 9% - 30

LE TORRIEU | BRASSERIE DE LA GOUTTE D'OR - FRA - PARIGI - 75CL | SAISON w/GAMAY (BEYSANG) - 5.3% - 27

DU ROY | BRASSERIE DE LA GOUTTE D'OR - FRA - PARIGI | GRAPE ALE w/GRENACHE (SORGA) - 7.7% - 32

DU FRED | BRASSERIE DES VOIRONS - FRA - SAVOIA | GRAPE ALE w/CHARDONNAY (COSSARD) - 6.5% - 34

CHENIN | BRASSERIE DES VOIRONS - FRA - SAVOIA | GRAPE ALE w/CHENIN (CLOS ROUGEARD) - 6.5% - 34

ALIGOTÉ | BRASSERIE DES VOIRONS - FRA - SAVOIA | GRAPE ALE w/ALIGOTÉ (YANN DURIEUX) - 6.5% - 34

BATARD 22 | NO CONTROL - FRA - RODANO - 75CL | BLEND SIDRO/MINO BIANCO - 9% - 42

NO LOW ALCHOL

SENZA ALCHOL

CHILL DRINK | DHAZE - ITA - LOMBARDIA - 33CL | CHILL DRINK w/ TERPENI/SEMI DI CANAPA - 0% - **7**

JUS DE POMME | GALIPETTE - FRA - NORMANDIA - 33CL | SIDRO DI MELE - 0% - **8**

BON CHEF | TWO CHEFS BREWING - NLD - AMSTERDAM - 33CL | NEIPA - 0.5% - **8**

